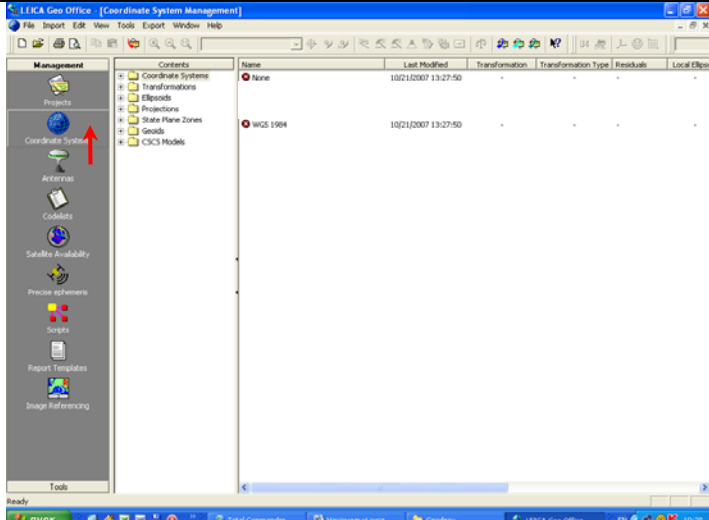


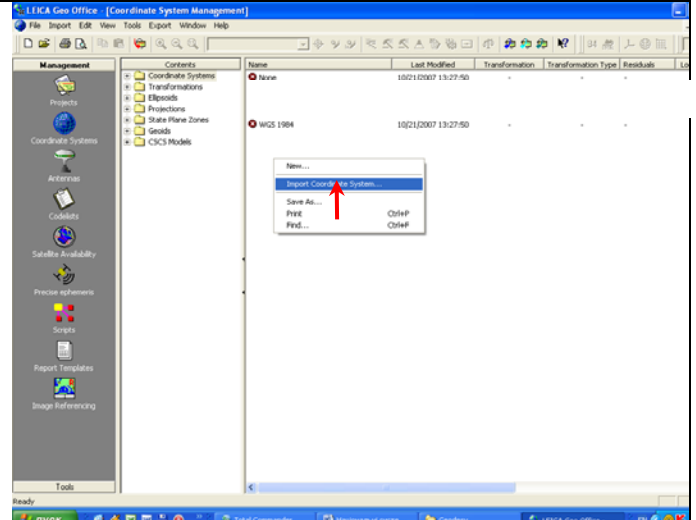
Створення національних систем координат в програмному продукті Leica Geomatic Office

Координати пунктів у супутникових системах позиціонування визначаються у світовій системі координат – WGS-84, для представлення їх у звичному для нас виді необхідно виконати трансформацію. Слідуйте нище наведеній інструкції і Ви отримаєте координати у національній системі та необхідній для Вас зоні.

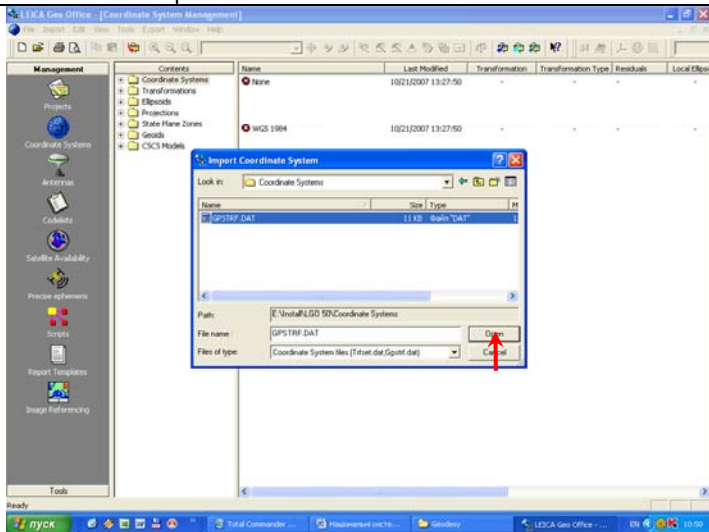
Запускаємо програму LGO і натискаємо на закладку «Coordinate Systems»



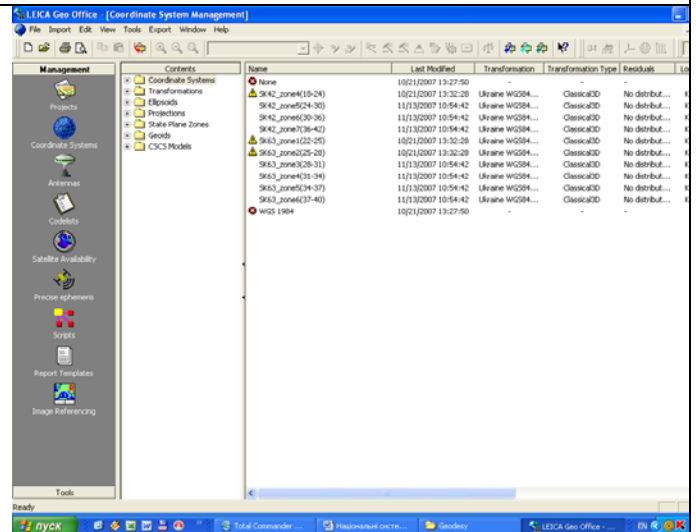
На білому полі натискаємо праву клавішу миші, у випадовому вікні вибираємо «Import coordinate systems»



У випадовому вікні вказуємо шлях до папки «Coordinate systems», яка знаходиться на диску з LGO, вибираємо файл GPSTRF.dat і натискаємо «Open»



Отримуємо місцеві координатні системи і зони для всієї території України.



Обробка даних в LGO

Приватне підприємство „Геовіват”

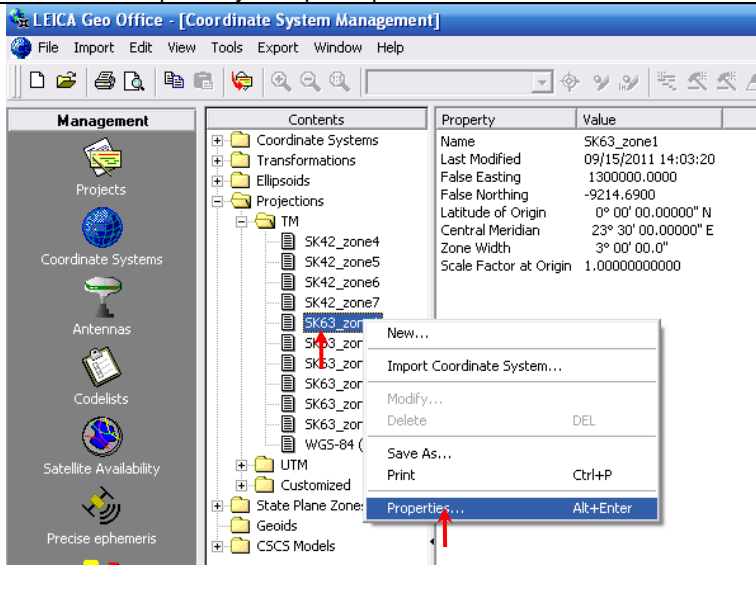
032-232-52-13

067-584-1399

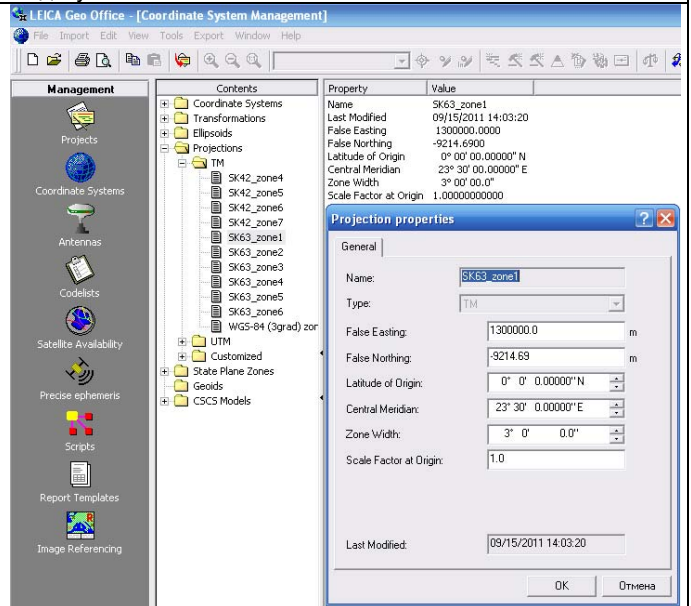
Україна, м.Львів, вул. Городоцька, 85, оф.329 avivat@list.ru, www.geovivat.com.ua

У файлі GPSTRF.dat використано стандартні налаштування проєкції Гауса-Крюгера для 6 градусних зон (42 рік) та 3 градусних зон (63 рік). Також використані локальні (для Західної території України) параметри перетворення Гельмерта.

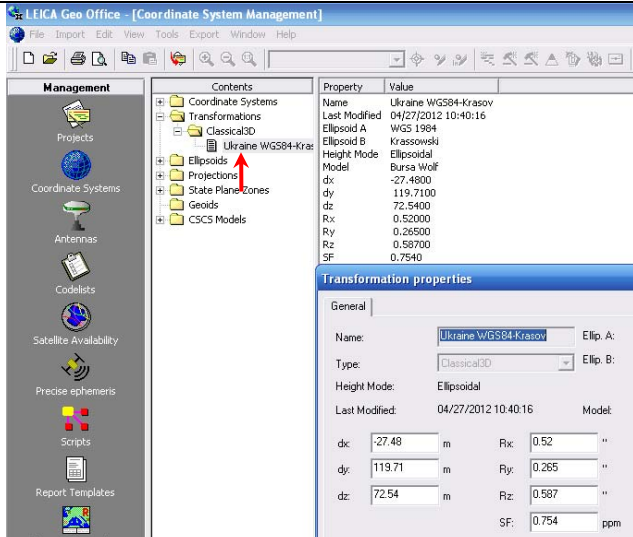
Ви можете переглянути параметри GPSTRF.dat так



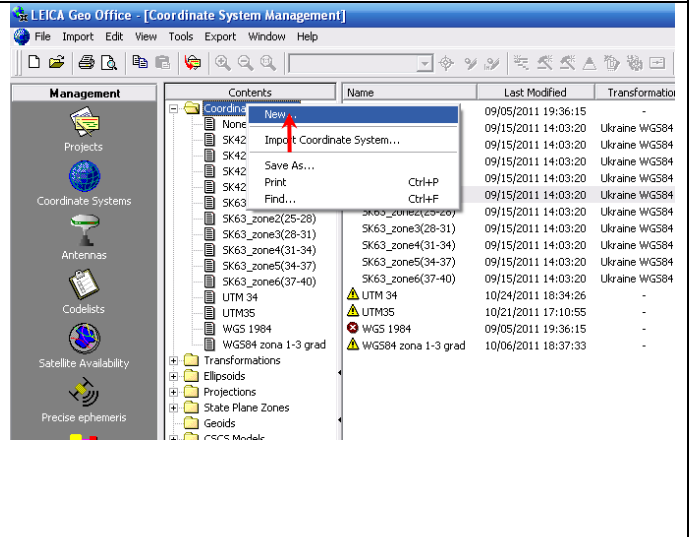
Редагувати GPSTRF.dat можна так



Переглянути та редагувати 7 параметрів Гельмерта GPSTRF.dat можна так



Створити нову систему координат можна так



Задаємо ім'я, вибираємо необхідну трансформацію та проєкцію, жmemo OK

